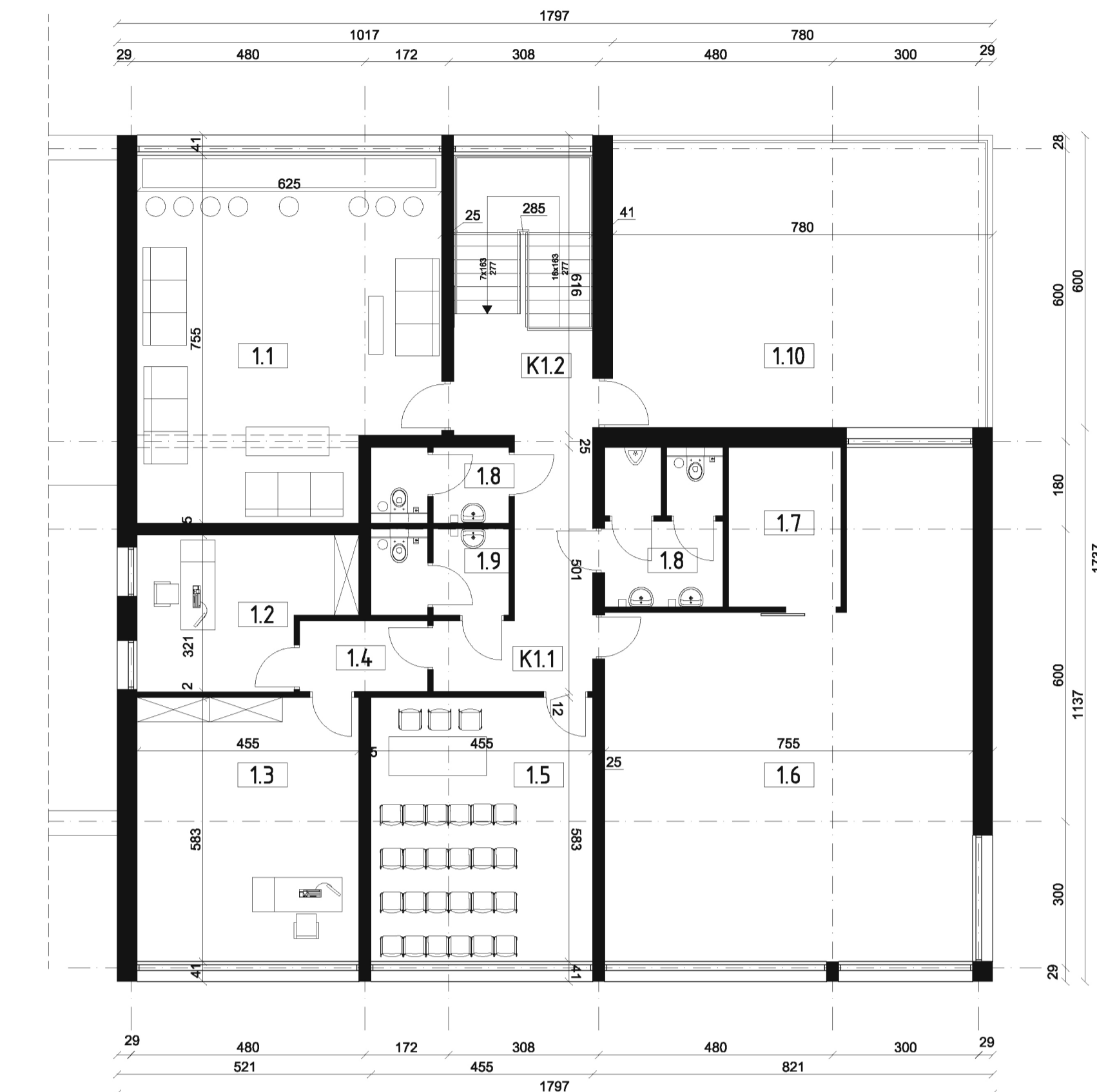


KONCEPCJA PRZEBUDOWY OBIEKTU SPORTOWEGO PRZY UL. MINERSKIEJ W ŁODZI, DZ. NR EW. 315/2, OBRĘB P-15



RZUT PARTERU SKALA 1:100

Lp.	nazwa pomieszczenia	powierzchnia (m ²)
0.1	Pomieszczenie dozoru	12,44
0.2	WC dla niepełnosprawnych	9,30
0.3	WC damskie	11,41
0.4	WC męskie	12,77
0.5	WC dla niepełnosprawnych	5,36
0.6	Bufet z zapleczem	11,7
0.7	Gabinet rehabilitacyjny	23,86
0.8	Szatnia	20,99
0.9	Umywalka	12,10
0.10	Umywalka	12,10
0.11	Szatnia	20,99
0.12	Pralnia ubrań	5,28
0.13	Pomieszczenie do czyszczenia butów	4,01
0.14	Szatnia	20,99
0.15	Umywalka	21,86
0.16	Szatnia	20,99
0.17	Mogayny	38,75
0.18	Kotłownia	9,52
0.19	Mogayny	20,99
0.20	Szatnia	20,99
0.21	Umywalka	21,86
0.22	Szatnia	20,99
0.23	Szatnia	20,99
0.24	Umywalka	21,86
0.25	Szatnia	20,99
0.26	Umywalka szatni	5,36
0.27	Szatnia szatni	12,91
0.28	Umywalka trenerów	5,36
0.29	Szatnia trenerów	23,12
0.30	Pomieszczenie gospodarcze	2,23
RAZEM		481,57
K0.1	Hal wejściowy	43,27
K0.2	Komunikacja korytarz	70,87
K0.3	Klatka schodowa	14,58
RAZEM		128,72
RAZEM		610,29



RZUT PIĘTRA SKALA 1:100

Lp.	nazwa pomieszczenia	powierzchnia (m ²)
1.1	Poczekalnia	44,13
1.2	Biuro	12,52
1.3	Biuro	24,66
1.4	Łazienka	3,80
1.5	Sala odpraw	24,46
1.6	Silownia	62,94
1.7	Mogayny	7,52
1.8	Todafy ogólnodostępne	11,64
1.9	Todafy dla pracowników bufetu	4,79
1.10	Komunikacja	194,56
K1.1	Klatka schodowa	10,84
K1.2	Klatka schodowa	16,39
RAZEM		27,23
RAZEM		221,79
1.11	Taras	42,28

WIDOK OD STRONY WSCHODNIEJ



MGR INŻ. ARCH. MICHAŁ WOŹNIAKOWSKI - PROJEKTANT
MGR INŻ. ARCH. DOMINIKA LEONOWICZ - SPRAWDZAJĄCY
MGR INŻ. ARCH. MACIEJ BALCEREK - WSPÓŁPRACA



MGR INŻ. ARCH. KAMILA KOZARZEWSKA, STUD. PAULINA PAWLATA, - WSPÓŁPRACA

OBIEKTY SPORTOWE S.A.